



500



HYBRID

PRIJZEN EN SPECIFICATIES PER 23 APRIL 2026
GELDIG PER 23 APRIL 2026
MODELJAAR 26 - SERIE 0

PRIJZENOVERZICHT



| Uitvoering | Code | Netto Catalogus prijs | BTW 21% | BPM (WLTP) | Fiscale waarde ¹ | Consumenten prijs | Netto bijtelling p/m v.a. ² | Vermogen pk (kW) | CO ₂ -emissie WLTP (g/km) | Energielabel |
|--------------------------|-----------|-----------------------|------------|------------|-----------------------------|-------------------|--|------------------|--------------------------------------|--------------|
| 3-DEURS HATCHBACK | | | | | | | | | | |
| Pop | 302 D14 0 | € 15.218,18 | € 3.195,82 | € 5.985 | € 24.399 | € 25.499 | € 167,65 | 65 (48) | 118 | C |
| Icon | 302 H14 0 | € 16.721,49 | € 3.511,51 | € 6.166 | € 26.399 | € 27.499 | € 181,40 | 65 (48) | 119 | C |
| Torino Launch Edition | 302 E14 0 | € 17.847,11 | € 3.747,89 | € 5.804 | € 27.399 | € 28.499 | € 188,27 | 65 (48) | 117 | C |
| La Prima | 302 T14 0 | € 19.200,83 | € 4.032,17 | € 6.166 | € 29.399 | € 30.499 | € 202,01 | 65 (48) | 119 | D |
| CABRIO | | | | | | | | | | |
| Icon | 302 H24 0 | € 18.901,65 | € 3.969,35 | € 6.528 | € 29.399 | € 30.499 | € 202,01 | 65 (48) | 121 | D |
| La Prima | 302 T24 0 | € 21.231,40 | € 4.458,60 | € 6.709 | € 32.399 | € 33.499 | € 222,62 | 65 (48) | 122 | D |

¹ Fiscale waarde is de basis voor bepaling van o.a. de hoogte van de fiscale bijtelling. Consumentenprijs is de rijklaarprijs van de auto met inbegrip van: transportkosten, de-conserveren, reiniging, Pre Delivery Inspection (0-beurt), kentekenplaten, kentekenplaathouders, veiligheidskit, aflevering van de auto, recyclingbijdrage, beheerbijdrage Li-ion batterij, kentekenaanvraag en tenaamstellingskosten. De veiligheidskit bestaat uit: gevarendriehoek, twee reflecterende veiligheidsvestjes (ISO 20471 gecertificeerd), een paar Purex-handschoenen, verbandmiddelen (B-norm gecertificeerd) en twee Evolution-Lifehammers.

² Voor de elektrische modellen geldt een bijtellingscategorie van 18% voor een fiscale waarde tot €30.000. Voor het gedeelte van de fiscale waarde boven €30.000 geldt 22% bijtelling. Voor de benzine, Plug-in Hybride modellen geldt een bijtellingscategorie van 22%. De nettobijtelling is berekend o.b.v. 35,7% inkomstenbelasting tarief.

OPTIES & PAKKETTEN



| | | POP | ICON | TORINO | LA PRIMA | Netto catalogusprijs | BTW 21% | Consumenten Prijs* |
|------------------|--|-----|------|--------|----------|----------------------|----------|--------------------|
| OPTIES | | | | | | | | |
| 499 | Bandenreparatieset Fix & Go | ○ | ○ | ○ | ○ | € 41,32 | € 8,68 | € 50 |
| 59E | Glazen panoramadak met zonnescerm | - | ○ | - | ● | | | € 500 |
| PAKKETTEN | | | | | | | | |
| JFZ | PACK TECH Automatische airconditioning Regensensor 10,25" touchscreen radio met Bluetooth, DAB & USB Apple Carplay & Android AutoTM USB-A en USB-C aansluitingen op middenconsole | ○ | - | - | - | € 1033,06 | € 216,94 | € 1250 |
| CT2 | PACK STYLE Full LED koplampen met LED dagrijverlichting Chromen raamomlijsting Privacy glass achterste zijruiten 17" diamantgeslepen lichtmetalen velgen (205/45r17) | - | ○ | - | - | € 826,45 | € 173,55 | € 1000 |
| CT1 | PACK COMFORT Middenarmsteun vóór 6-voudig handmatig verstelbare voorstoelen Neerklapbare achterbank (50/50) Verwarmde voorruit Elektrisch verstelbare zijspiegels, verwarmd Voorstoelen elektrisch verwarmd Achteruitrijcamera met dynamische hulplijnen | - | ○ | - | - | € 826,45 | € 173,55 | € 1000 |
| CT0 | PACK TOP PLUS JBL Premium Audio Chromen instaplijsten | - | - | - | ○ | € 413,22 | € 86,78 | € 500 |

Verklaring van de tekens
● : standaard ○ : optie - : niet toepasbaar

UITRUSTING

| | POP | ICON | TORINO | LA PRIMA |
|---|-----|------|--------|----------|
| EXTERIEUR | | | | |
| Buitenspiegelkappen in carrosseriekleur uitgevoerd | - | - | ● | - |
| Buitenspiegelkappen in hoogglans zwart uitgevoerd | ● | ● | - | ● |
| Elektrisch bedienbare ramen vóór | ● | ● | - | - |
| Elektrisch bedienbare ramen vóór - One Touch | - | - | ● | ● |
| Elektrisch verstelbare buitenspiegels | ● | ● | - | - |
| Buitenspiegels elektrisch verstelbaar en verwarmbaar | - | ○ | ● | ● |
| Elektrisch verwarmbare achterruit | ● | ● | ● | ● |
| Exclusieve badge "Torino" op de C-stijl | - | - | ● | - |
| Privacy glass achterste zijruiten | - | ○ | - | ● |
| Chromen raamomlijsting | - | ○ | - | ● |
| Halogeen koplampen | ● | ● | - | - |
| Automatisch dimmende LED koplampen 'Infinity Design' | - | ○ | ● | ● |
| LED achterlichten | ● | ● | ● | ● |
| LED dagrijverlichting | ● | ● | ● | ● |
| Welkomstverlichting | - | - | - | ● |
| Panoramisch glazen dak met zonnescerm | - | ○ | - | ● |
| INTERIEUR | | | | |
| 2 hoofdsteunen achter | ● | ● | ● | ● |
| 4-voudig handmatig verstelbare bestuurdersstoel | ● | ● | ● | ● |
| 6-voudig handmatig verstelbare voorstoelen | - | - | - | ● |
| Voorstoelen elektrisch verwarmd | - | ○ | - | ● |
| Neerklapbare achterbank (50/50) | - | ○ | - | ● |
| Isofix bevestigingspunten op de achterstoelen | ● | ● | ● | ● |
| Middenarmsteun vóór | - | ○ | - | ● |
| In hoogte verstelbare stuurkolom | ● | ● | ● | ● |
| Airconditioning handmatig | ● | - | - | - |
| Airconditioning automatisch | ○ | ● | ● | ● |
| Stuurwiel – foam én multifunctioneel | ● | ○ | - | ● |
| Stuurwiel – soft touch kunstleder én multifunctioneel | - | ● | ● | - |
| Stuurwiel – soft touch bi-colour kunstleder én multifunctioneel | - | - | - | ● |
| Verwarmde voorruit | - | ○ | - | ● |
| Velours vloermatten vóór en achter met 500 logo | - | - | - | ● |

Verklaring van de tekens

● : standaard ○ : optie - : niet toepasbaar



UITRUSTING

VEILIGHEID

Intelligent Speed Assist (ISA)
 Verkeersbordherkenning
 Vermoeidheidsherkenning
 Driver Monitoring System
 Lane Departure Warning System (LSS)
 Autonomous Emergency Braking System (AEB)
 Bandenspanning waarschuwingssysteem (TPMS)
 Electronic Stability Control (ESC)
 Handmatige Cruise Control
 E-Call Emergency Response Assist
 Bestuurders- en passagiersairbag vóór
 Gordijnairbags vóór en achter
 Elektrische handrem incl. Auto-Hold
 Grootlichtassistent
 Parkeersensoren achter
 Achteruitrijcamera met dynamische hulplijnen
 Keyless Start
 Lichtsensor
 Regensensor
 Automatisch dimmende binnenspiegel

| | POP | ICON | TORINO | LA PRIMA |
|--|-----|------|--------|----------|
| Intelligent Speed Assist (ISA) | • | • | • | • |
| Verkeersbordherkenning | • | • | • | • |
| Vermoeidheidsherkenning | • | • | • | • |
| Driver Monitoring System | • | • | • | • |
| Lane Departure Warning System (LSS) | • | • | • | • |
| Autonomous Emergency Braking System (AEB) | • | • | • | • |
| Bandenspanning waarschuwingssysteem (TPMS) | • | • | • | • |
| Electronic Stability Control (ESC) | • | • | • | • |
| Handmatige Cruise Control | • | • | • | • |
| E-Call Emergency Response Assist | • | • | • | • |
| Bestuurders- en passagiersairbag vóór | • | • | • | • |
| Gordijnairbags vóór en achter | • | • | • | • |
| Elektrische handrem incl. Auto-Hold | • | • | • | • |
| Grootlichtassistent | - | - | - | • |
| Parkeersensoren achter | • | • | • | • |
| Achteruitrijcamera met dynamische hulplijnen | - | ○ | - | • |
| Keyless Start | • | • | • | • |
| Lichtsensor | • | • | • | • |
| Regensensor | ○ | • | • | • |
| Automatisch dimmende binnenspiegel | - | - | - | • |

Verklaring van de tekens
 • : standaard ○ : optie - : niet toepasbaar

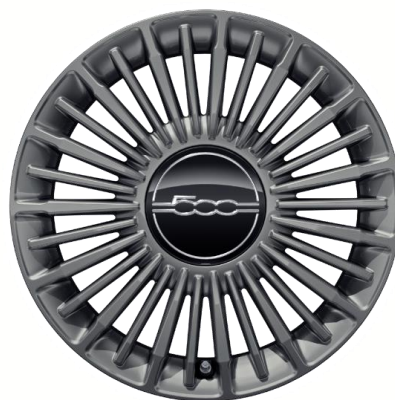


UITRUSTING

| | POP | ICON | TORINO | LA PRIMA |
|---|-----|------|--------|----------|
| INFOTAINMENT EN AUDIO | | | | |
| Smartphone cradle | ● | - | - | - |
| 10,25" touchscreen radio met Bluetooth, DAB & USB | ○ | ● | ● | ● |
| Ingebouwde satellietnavigatie | - | - | - | ● |
| Audiosysteem met 4 speakers | ● | ● | ● | - |
| JBL Premium audiosysteem met 6 speakers | - | - | - | ● |
| 7" TFT digitale cockpit in kleur | ● | ● | ● | ● |
| Apple Carplay & Android Auto™ | ○ | ● | ● | ● |
| USB-A en USB-C aansluitingen op middenconsole | ○ | ● | ● | ● |
| Draadloze telefoonoplader | - | - | - | ● |
| Uconnect™ Services* voorbereiding | ○ | ● | ● | ● |
| VELGEN | | | | |
| 15" stalen velgen met sierdeksel (185/65 R15) | ● | - | - | - |
| 16" lichtmetalen velgen Burnished (195/55 R16) | - | ● | ● | - |
| 17" lichtmetalen velgen Diamond Cut (205/45 R17) | - | ○ | - | ● |



15" stalen velgen met sierdeksel



16" lichtmetalen velgen Burnished



17" lichtmetalen velgen Diamond Cut

*Connect ONE – 10 jaar gratis toegang. Beschikbare functies: Over The Air Updates, SOS/Help Call, Roadside Assistance, Vehicle Health Report, Customer Care
 Connect PLUS – 6 maanden gratis, daarna in abonnementsvorm. Beschikbare functies: Vehicle Health Alert, Vehicle Finder, E-Control, E-Routes.
 Nadat uw dealer de Connected Services heeft geactiveerd, kunt u het pakket Connect PLUS activeren via MyFiatApp of <https://myuconnect.fiat.com/>
 Zie pagina "CONNECTED SERVICES" voor meer informatie.

Verklaring van de tekens
 ● : standaard ○ : optie - : niet toepasbaar



KLEURENOVERZICHT

ICE WHITE
(effen lak)



PASSIONE RED
(effen lak)

(RED)



ONYX BLACK
(effen lak)



New

SUN OF ITALY
(metallic)



CELESTIAL BLUE
(metallic)



ROSE GOLD
(metallic)



OCEAN GREEN
(metallic)



| KLEUR CODE | OPTIE CODE | KLEURENPALET | SOORT | POP | TORINO | ICON | LA PRIMA | NETTO CATALOGUSPRIJS | BTW 21% | CONSUMENTEN PRIJS |
|------------|------------|----------------|-----------|-----|--------|------|----------|----------------------|----------|-------------------|
| 554 | CZ8 | Sun of Italy | Metallic | o | o | o | o | € 578,51 | € 121,49 | € 700 |
| 237 | 5CF | Rose Gold | Metallic | o | o | o | o | € 578,51 | € 121,49 | € 700 |
| 252 | 5CD | Celestial Blue | Metallic | o | o | o | o | € 578,51 | € 121,49 | € 700 |
| 230 | 5CE | Ocean Green | Metallic | o | o | o | o | € 578,51 | € 121,49 | € 700 |
| 268 | 4H5 | Ice White | Effen lak | o | o | o | o | € 578,51 | € 121,49 | € 700 |
| 111 | 5CJ | Passione Red | Effen lak | • | • | • | • | € 0 | € 0 | € 0 |
| 601 | 10N | Onyx Black | Effen lak | o | o | o | o | € 578,51 | € 121,49 | € 700 |

Verklaring van de tekens
• : standaard o : optie - : niet toepasbaar

FIAT
FIAT
FIAT
FIAT
FIAT
FIAT

INTERIEUR



POP



TORINO



ICON



LA PRIMA



INTERIEUR

| HB | Cabrio | | POP | ICON | TORINO | LA PRIMA |
|-----|--------|--|-----|------|--------|----------|
| 041 | 048 | Stoelbekleding – Stof Bi-Colour 'Jacquard' zwart/beige | ● | ● | - | - |
| 870 | - | Stoelbekleding – Stof Bi-Colour 'Pieds de Poule' zwart/grijs | - | - | ● | - |
| 826 | 883 | Stoelbekleding – Premium 'Feeltek' Canneloni in Ivory | - | - | - | ○ |
| 859 | 906 | Stoelbekleding – Premium 'Feeltek' Canneloni in Bi-Colour Ivory/Piombo | - | - | - | ○ |
| | | Dashboard in carrosseriekleur | - | ● | ● | - |
| | | Dashboard in donkergrijze 'Grained' afwerking | ● | - | - | - |
| | | Dashboard in mat-parelmoer afwerking | - | - | - | ● |

Verklaring van de tekens

● : standaard ○ : optie - : niet toepasbaar



TECHNISCHE GEGEVENS

| | POP | ICON | TORINO | LA PRIMA | | |
|--|--------|-----------|------------------------------------|-----------|---------------|--------|
| MOTOR | | | | | | |
| Type motor | | | 1.0 Hybrid (12V) | | | |
| Brandstof | | | Benzine | | | |
| Aantal cilinders | | | 3 | | | |
| Cilinderinhoud (cm³) | | | 999 | | | |
| Uitstootnorm | | | €6ebis | | | |
| Max vermogen EEG: Kw/(pk) | | | 47,8/65 | | | |
| Max koppel (Nm) | | | 92 | | | |
| TRANSMISSIE | | | | | | |
| Aangedreven wielen | | | Vóór | | | |
| Versnellingsbak | | | Handgeschakeld met 6 versnellingen | | | |
| STUURINRICHTING | | | | | | |
| Type | | | n.n.b. | | | |
| Draaicirkel | | | n.n.b. | | | |
| REMMEN & OPHANGING | | | | | | |
| Remmen vóór (mm) | | | Schijven 281 x 26 | | | |
| Remmen achter (mm) | | | Trommel 203.2 | | | |
| Ophanging vóór | | | MacPherson Strut | | | |
| Ophanging achter | | | Twist Beam | | | |
| AFMETINGEN | | | | | | |
| Aantal zitplaatsen | | | 4 | | | |
| Wielbasis (mm) | | | 2.322 | | | |
| Lengte (mm) | | | 3.631 | | | |
| Breedte - excl. buitenspiegels (mm) | | | 1.684 | | | |
| Breedte - incl. buitenspiegels (mm) | | | 1.878 | | | |
| Hoogte onbelast (mm) | | | 1.532 | | | |
| Volume bagageruimte (l) | | | 185 | | | |
| Maximaal volume bagageruimte (l) | | | 440 | | | |
| Inhoud benzinetank (l) | | | 37 | | | |
| GEWICHT | | | | | | |
| | | HB | Cabrio | HB | Cabrio | |
| Massa rijklaar | 1.055 | 1.064 | 1.084 | 1.066 | 1.092 | 1.102 |
| Massa ledig voertuig / kentekengewicht | 955 | 964 | 984 | 966 | 992 | 1.002 |
| Toegestane maximale massa voertuig | n.n.b. | | n.n.b. | n.n.b. | | n.n.b. |



TECHNISCHE GEGEVENS

| | POP | HB | ICON | Cabrio | TORINO | HB | LA PRIMA | Cabrio |
|---------------------------------|------------|------|------------|--------|------------|------|------------|--------|
| VERBRUIK WLTP | | | | | | | | |
| Uitstoot gecombineerd (g/km)* | 118 | 119 | | 121 | 117 | 119 | | 122 |
| Verbruik gecombineerd (L/100km) | 5.2 | 5.2 | | 5.4 | 5.3 | 5.3 | | 5.4 |
| PRESTATIES | | | | | | | | |
| Topsnelheid (km/u) | 155 | 155 | | 150 | 155 | 155 | | 150 |
| Acceleratie 0-100 km/u (s) | 16.2 | 16.2 | | 17.3 | 16.2 | 16.2 | | 17.3 |
| BANDEN | | | | | | | | |
| Maat | 185/65 R15 | | 195/55 R16 | | 195/55 R16 | | 205/45 R17 | |
| Zomerbanden | | | | Ja | | | | |

KOSTEN RIJKLAAR MAKEN

| | Prijs incl. BTW | BTW | Prijs excl. BTW |
|---------------------------------------|-------------------|-----------------|-----------------|
| Adviestarief kosten rijklaar | 1.014,65 | 176,10 | 838,55 |
| Leges: | | | |
| - Inschrijven in het kentekenregister | 50,00 | n.v.t. | 50,00 |
| - Tenaamstelling | 7,85 | n.v.t. | 7,85 |
| Recycling bijdrage | 27,50 | 4,77 | 22,73 |
| Totaal kosten rijklaar | € 1.100,00 | € 190,91 | € 909,09 |

*Het verbruik en de CO2-uitstoot van het voertuig kan, afhankelijk van de specifieke uitrusting, afwijken van het basis voertuig. De gegevens over het brandstofverbruik en de CO2-uitstoot worden berekend conform de procedures omschreven in de Europese richtlijnen volgens de nieuwe gestandaardiseerde WLTP (Worldwide Light Vehicle Test procedure). Afhankelijk van de rijstijl, het soort weg, de weers- en verkeersomstandigheden, de algemene staat, gekozen opties en het uitrustingsniveau van het voertuig kunnen de cijfers van het brandstofverbruik en de CO2-uitstoot afwijken. De opgegeven CO2- en verbruikswaarden verwijzen naar de versies van het voertuig met de hoogste en laagste waarden die kunnen variëren naargelang de finale configuratie. De CO2- en verbruikscijfers zijn niet definitief en kunnen nog evolueren door wijzigingen aan de productiecyclus. De officiële CO2- en verbruikscijfers van het gekochte voertuig worden steeds vermeld op de documenten die bij de wagen worden geleverd. Indien de CO2- en verbruikscijfers relevant zijn voor de berekening van de Belastingen en accijnzen van het voertuig, moet er worden verwezen naar de geldende wetten van elk land. Informeer bij uw Fiat Dealer voor de meest actuele cijfers.





GARANTIE

Fiat Special Warranty – Garantievoorwaarden

ALGEMEEN

De Fiat Special Warranty is een aanvullende garantie bovenop de standaard **2 jaar fabrieksgarantie**. Met dit programma kan de garantie worden verlengd tot **maximaal 8 jaar** en/of **160.000 km** (afhankelijk van wat het eerst wordt bereikt).

VOORWAARDEN VOOR GELDIGHEID

De garantie is uitsluitend geldig wanneer het **jaarlijkse, door Fiat aanbevolen onderhoud** wordt uitgevoerd bij een **officieel Fiat Servicepunt**.

De dekking loopt tot de volgende voorgeschreven onderhoudsbeurt.

Het programma geldt alleen voor nieuwe voertuigen die via het officiële Fiat-netwerk zijn verkocht.

UITSLUITINGEN

De Fiat Special Warranty is **niet van toepassing op de Fiat Topolino**.

Overige beperkingen en uitzonderingen zijn vastgelegd in de gedetailleerde voorwaarden van het programma.

GEDEKTE ONDERDELEN

De Fiat Special Warranty dekt essentiële voertuigonderdelen, waaronder:

- motor
- transmissie
- aandrijflijn

DUUR EN BEËINDIGING

De garantie eindigt automatisch zodra:

de maximale looptijd van **8 jaar** is bereikt, of de kilometerstand van **160.000 km** is overschreden, of de voorgeschreven onderhoudsbeurt niet (tijdig) is uitgevoerd.

AANVULLENDE BEPALINGEN

Op dit programma zijn de volledige **GARANTIEVOORWAARDEN & BEPALINGEN** van Fiat van toepassing.



ONDERHOUD & PECHHULP

DUIDELIJKHEID OVER JE ONDERHOUDSKOSTEN

SERVICE CARE | SERVICE CARE PLUS

Met **Service Care** of **Service Care Plus** koop je in één keer het geprogrammeerd onderhoud af. Je betaalt een vaste prijs voor de onderhoudsbeurten, originele onderdelen en inspecties. Je kan zelf kiezen of je het onderhoud voor 2, 3, 4 of 5 onderhoudsbeurten afkoopt.

Service Care kan je altijd afsluiten, ook na de garantieperiode. Service Care Plus kan alleen worden afgesloten binnen 1 jaar na aankoop van je nieuwe Fiat en vóór de eerste onderhoudsbeurt. Voor het onderhoud kan je terecht bij de officiële Fiat Retailer en Erkend Reparateur. Zo ben je verzekerd van specialistisch onderhoud en houd je grip op de kosten.

COMPLETE PAKKETTEN

"Door alles in één keer te regelen heb ik er geen omkijken meer naar"

COMPLETE CARE

Je kan **Service Care Plus** en **Extended Care Premium** ook prima combineren. Zo heb je de komende jaren geen omkijken meer naar de garantie en het onderhoud van jouw Fiat. Onze experts staan klaar om je te voorzien van passend advies.

COMPLETE CARE PLUS

Complete Care + Vervanging slijtagedelen

Met **Complete Care Plus** combineer je de voordelen van **Service Care Plus** en **Extended Care Premium** met **Vervanging Slijtagedelen**. Zo worden ook alle kosten voor het vervangen van slijtagedelen, zoals remblokken, schokdempers, ruitenwischerbladen, etc., bij normaal gebruik van je auto gedekt. Je kan Complete Care Plus binnen 1 jaar na aankoop van je nieuwe Fiat en vóór de eerste onderhoudsbeurt afsluiten.

AANVULLENDE SERVICES

FIAT ASSISTANCE PECHHULP

Zolang je het regulier onderhoud laat uitvoeren door een Fiat Erkend Reparateur blijf je verzekerd van 24/7 Assistance Pechhulp NL-Basis. Optioneel uit te breiden naar EUR-Premium met Europa dekking.

FIAT

FIAT

FIAT

FIAT

FIAT



FIAT

www.fiat.nl

DE IN DE PRIJSLIJST GENOEMDE PRIJZEN EN UITRUSTINGEN KUNNEN AAN VERANDERING ONDERHEVIG ZIJN, ZONDER VOORAFGAANDE OPGAVE. FCA NETHERLANDS B.V. BEHOUDT ZICH HET RECHT OM ZONDER VOORAFGAANDE REDEN WIJZIGINGEN AAN TE BRENGEN IN DE PRIJSLIJST. MET DEZE PRIJSLIJST VERVALLEN ALLE VOORGAANDE PRIJZEN. HET GETOONDE BEELDMATERIAAL KAN AFWIJKEN VAN DE WERKELIJKHEID. FCA NETHERLANDS B.V., LEMELERBERGWEG 12, 1101 AJ AMSTERDAM.